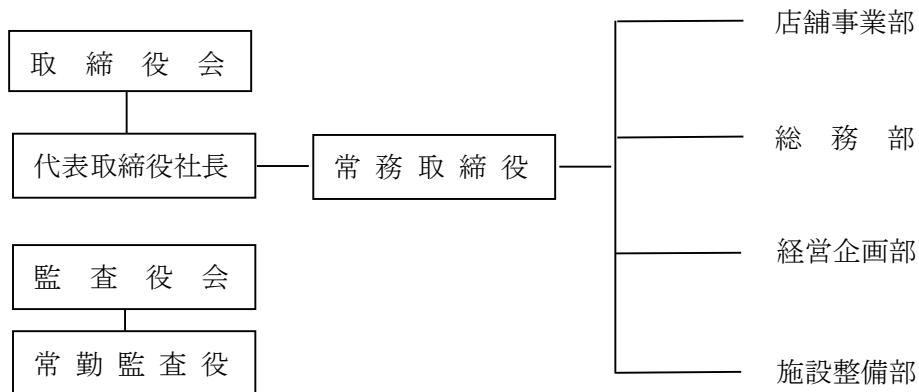


会社概要

商号	川崎アゼリア株式会社	設立年月日	昭和33年4月18日
所在地	〒210-8527 川崎市川崎区駅前本町3番地1		Tel 044(222)6031
代表者名	代表取締役社長 向坂 光浩		
資本金	5,000,000 千円 (令和5年3月31日現在)		
	[川崎市出資状況]	2,142,735 千円 (4,285,470 株)	42.8%
	[他団体出資状況]	37 団体 2,857,265 千円 (5,714,530 株)	57.1%
株式	発行済株式数 10,000,000 株 (株式総数 10,000,000 株)		
事業目的	(1) 公共地下歩道、公共地下駐車場、店舗、事業所等の管理を行う事業 (2) 不動産の賃貸業 (3) 料理飲食店業、その他のサービス施設の運営を行う事業 (4) 駐車場業 (5) 広告業 (6) 損害保険代理業 (7) 前各号に附帯又は関連する一切の事業		

組織 (令和5年7月1日現在)

(1) 機構図



(2) 役員・社員数

	常勤・非常勤区分		
	合計	(うち常勤)	(うち非常勤)
役員数	12名	4名	8名
社員数	37名	34名	3名

[貸借対照表]

(単位 千円)

期 別 科 目	第 6 5 期 (令和5年3月31日現在)		第 6 4 期 (令和4年3月31日現在)		増減額 (△は減額)
	金 額	構成比	金 額	構成比	
(資産の部)		%		%	
流 動 資 産					
現金及び預金	1,493,692		1,556,707		△ 63,014
営業未収入金	315,082		277,874		37,208
商品・貯蔵品	336		367		△ 30
前払費用	25,882		27,938		△ 2,055
立替金	11,050		7,217		3,832
預け金	67,067		67,067		0
その他の流動資産	2		203		△ 200
貸倒引当金	△ 29		△ 30		1
流動資産合計	1,913,084	14.2	1,937,344	13.1	△ 24,259
固 定 資 産					
有形固定資産					
建物	9,133,882		9,952,682		△ 818,799
建物付属設備	1,837,055		2,240,631		△ 403,575
構築物	2,171		2,474		△ 302
機械装置	199,778		254,005		△ 54,226
器具備品	147,865		205,202		△ 57,337
リース資産	208,722		80,225		128,496
有形固定資産合計	11,529,476	85.3	12,735,222	86.3	△ 1,205,745
無形固定資産					
ソフトウェア	5,823		8,187		△ 2,363
電話加入権	1,881		1,881		0
無形固定資産合計	7,704	0.1	10,068	0.1	△ 2,363
投資その他の資産					
投資有価証券等	510		510		0
長期前払費用	30,738		51,268		△ 20,529
差入保証金	27,891		27,891		0
投資その他の資産合計	59,139	0.4	79,669	0.5	△ 20,529
固定資産合計	11,596,321	85.8	12,824,960	86.9	△ 1,228,638
資 産 合 計	13,509,405	100.0	14,762,304	100.0	△ 1,252,898

(単位 千円)

期 別 科 目	第 6 5 期 (令和5年3月31日現在)		第 6 4 期 (令和4年3月31日現在)		増減額 (△は減額)
	金 額	構成比	金 額	構成比	
(負債の部)		%		%	
流 動 負 債					
一年以内返済予定長期借入金	828,200		900,700		△ 72,500
リース債務	38,813		22,417		16,396
未払税金	242,651		198,518		44,132
未払法人税等	14,075		14,075		0
未払消費税等	11,763		36,692		△ 24,928
未払費用	8,300		9,113		△ 813
前受収益	37,901		43,059		△ 5,158
売上預り金	414,226		368,217		46,009
その他の預り金	9,445		16,263		△ 6,818
賞与引当金	15,881		15,545		336
ポイント引当金	18,892		18,695		196
一年以内償還予定預り保証金	42,052		47,279		△ 5,227
流動負債合計	1,682,203	12.5	1,690,579	11.4	△ 8,375
固 定 負 債					
長期借入金	4,967,200		5,795,400		△ 828,200
リース債務	183,403		61,973		121,430
退職給付引当金	201,523		205,073		△ 3,550
預り保証金	273,570		315,622		△ 42,052
預り敷金	1,686,011		1,690,860		△ 4,848
その他の固定負債	400		400		0
固定負債合計	7,312,109	54.1	8,069,330	54.7	△ 757,220
負債合計	8,994,312	66.6	9,759,909	66.1	△ 765,596
(純資産の部)					
株 主 資 本					
資本金	5,000,000		5,000,000		0
利益剰余金	△ 484,906		2,395		△ 487,301
その他利益剰余金	△ 484,906		2,395		△ 487,301
別途積立金	-		1,600,000		△ 1,600,000
繰越利益剰余金	△ 484,906		△ 1,597,604		1,112,698
株主資本合計	4,515,093	33.4	5,002,395	33.9	△ 487,301
純資産合計	4,515,093	33.4	5,002,395	33.9	△ 487,301
負債及び純資産合計	13,509,405	100.0	14,762,304	100.0	△ 1,252,898

[損 益 計 算 書]

(単位 千円)

期 別 科 目	第 6 5 期 〔 自 令和4年4月 1日 至 令和5年3月31日 〕			第 6 4 期 〔 自 令和3年4月 1日 至 令和4年3月31日 〕			増減額 (△は減額)
	金 額	百分比	%	金 額	百分比	%	
売 上 高	2,898,955	100.0	%	2,744,039	100.0	%	154,916
売 上 原 価	3,140,799	108.3		2,999,684	109.3		141,115
売上総利益又は 売上総損失 (△)	△ 241,843	△8.3		△ 255,644	△9.3		13,801
販売費及び一般管理費	247,601	8.5		246,089	9.0		1,512
営業利益又は営業損失 (△)	△ 489,445	△16.9		△ 501,734	△18.3		12,288
営業外収益							
受 取 利 息	14			12			
公共歩道維持管理負担金	167,814			157,297			
雑 収 入	10,012	177,842	6.1	17,562	174,872	6.4	2,969
営業外費用							
支 払 利 息	116,495			131,612			
融資関連手数料	663			702			
雑 損 失	26	117,184	4.0	8	132,322	4.8	△ 15,137
経常利益又は経常損失 (△)	△ 428,788	△14.8		△ 459,184	△16.7		30,395
特別利益							
解 約 違 約 金	487			935			
大規模施設等協力金	-			5,510			
保 険 金 受 入 益	-	487	0.0	9,880	16,325	0.6	△ 15,838
特別損失							
固 定 資 産 除 却 損 等	58,050			703			
固 定 資 産 圧 縮 損	-	58,050	2.0	8,980	9,683	0.4	48,367
税引前当期純利益又は 税引前当期純損失 (△)	△ 486,351	△16.8		△ 452,542	△16.5		△ 33,809
法人税、住民税及び事業税	950	0.0		950	0.0		0
当期純利益又は 当期純損失 (△)	△ 487,301	△16.8		△ 453,492	△16.5		△ 33,809

[株主資本等変動計算書]

(自令和4年4月1日 至令和5年3月31日)

(単位 千円)

項 目	株 主 資 本					純資産 合 計
	資本金	利 益 剰 余 金			株主資本 合 計	
		別 途 積 立 金	繰越利益 剰 余 金	利益剰余金 合 計		
当期首残高	5,000,000	1,600,000	△ 1,597,604	2,395	5,002,395	5,002,395
当期変動額						
別途積立金の取崩		△ 1,600,000	1,600,000	-	-	-
当期純利益 (△損失)			△ 487,301	△ 487,301	△ 487,301	△ 487,301
株主資本以外の項目の 当期変動額 (純額)						
当期変動額合計	-	△ 1,600,000	1,112,698	△ 487,301	△ 487,301	△ 487,301
当期末残高	5,000,000	-	△ 484,906	△ 484,906	4,515,093	4,515,093